



Les Français et le froid

Février 2016

“opinionway

15 place de la République 75003 Paris



 monexpert-isolation.fr

Frédéric Micheau

Directeur des études d'opinion

Directeur de département

Tel: 01 78 94 90 00

Fax : 01 78 94 90 19

fmicheau@opinion-way.com



LA MÉTHODOLOGIE

“opinionway



La méthodologie



L'étude a été réalisée auprès d'un échantillon de **1000 personnes**, représentatif de la population française âgée de 18 ans et plus.

L'échantillon a été constitué selon la **méthode des quotas**, au regard des critères de sexe, d'âge, de catégorie socioprofessionnelle, de catégorie d'agglomération et de région de résidence.



L'échantillon a été interrogé par **questionnaire auto-administré en ligne sur système CAWI** (Computer Assisted Web Interview).



Les interviews ont été réalisées les **20 et 21 janvier 2016**.



OpinionWay a réalisé cette enquête en appliquant les procédures et règles de la **norme ISO 20252**.



Les résultats de ce sondage doivent être lus en tenant compte des marges d'incertitude : 1,5 à 3 points au plus pour un échantillon de 1000 répondants.

Toute publication totale ou partielle doit impérativement utiliser la mention complète suivante :

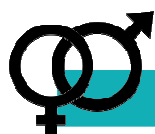
« Sondage OpinionWay pour Monexpert-isolation.fr »
et aucune reprise de l'enquête ne pourra être dissociée de cet intitulé.



Le profil des répondants

Population française âgée de 18 ans et plus

Source : **INSEE, Bilan démographique 2014.**



Sexe	%
Hommes	48%
Femmes	52%



Age	%
18-24 ans	11%
25-34 ans	16%
35-49 ans	27%
50-64 ans	25%
65 ans et plus	21%



Région	%
Ile-de-France	18%
Nord ouest	23%
Nord est	23%
Sud ouest	11%
Sud est	25%



Activité professionnelle	%
Agriculteurs	1%
Catégories socioprofessionnelles supérieures	27%
Artisans / Commerçants / Chefs d'entreprise	3%
Professions libérales / Cadres	9%
Professions intermédiaires	15%
Catégories populaires	32%
Employés	18%
Ouvriers	14%
Inactifs	40%
Retraités	27%
Autres inactifs	13%



Taille d'agglomération	%
Une commune rurale	23%
De 2000 à 19 999 habitants	17%
De 20 000 à 99 999 habitants	14%
100 000 habitants et plus	30%
Agglomération parisienne	16%

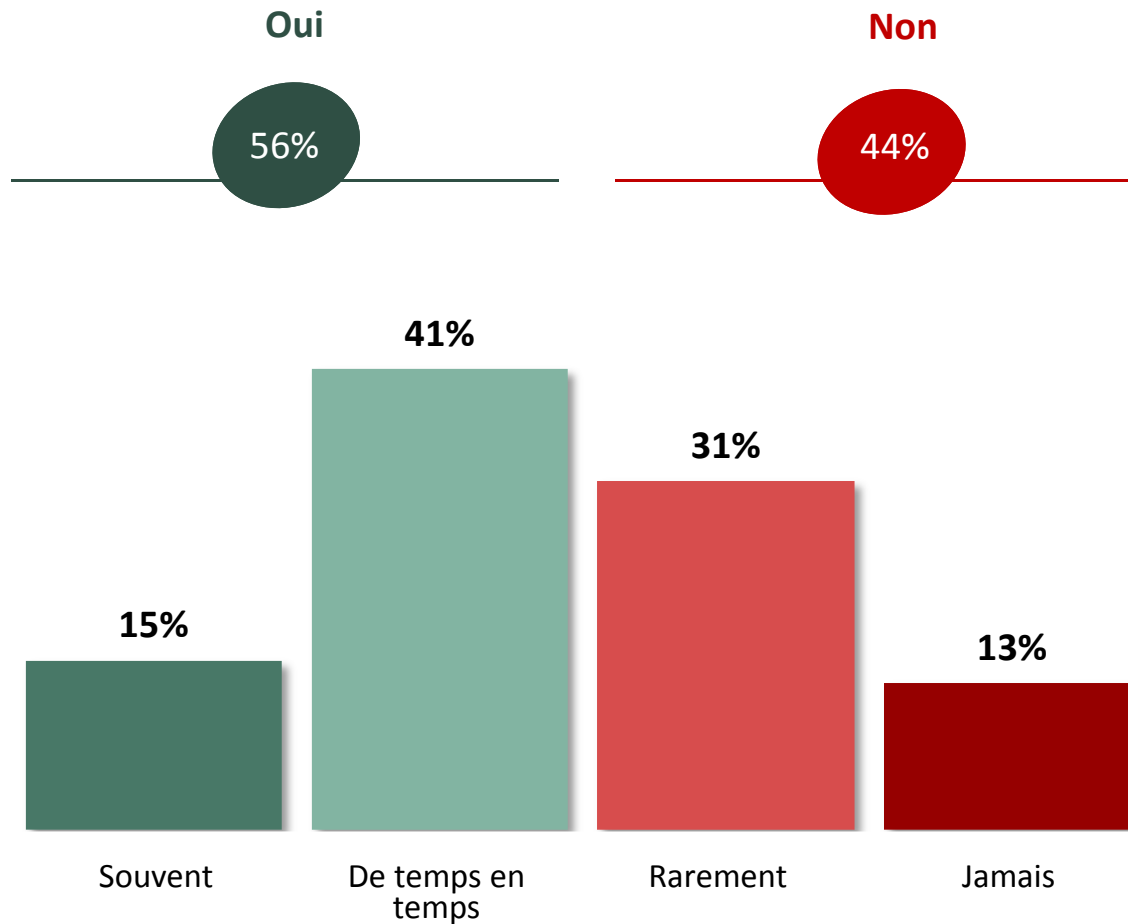


LES RESULTATS



La sensation de froid à l'intérieur du logement

Q. En hiver, vous arrive-t-il d'avoir froid dans votre logement malgré l'utilisation du chauffage ?

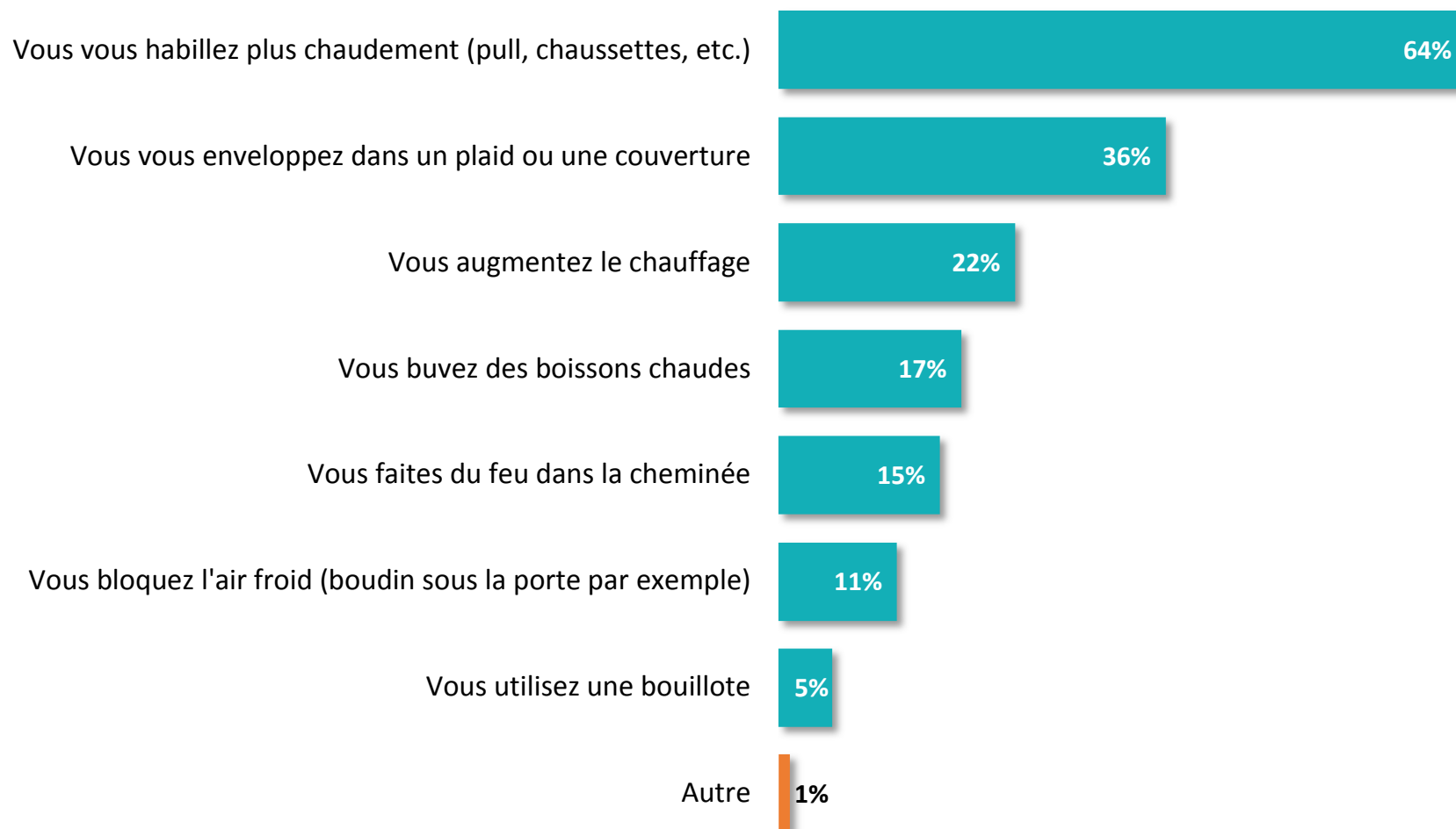




Les techniques pour ne pas avoir froid

Q. Que faites-vous en priorité pour ne pas avoir froid dans votre logement?

Deux réponses possibles – Total supérieur à 100%

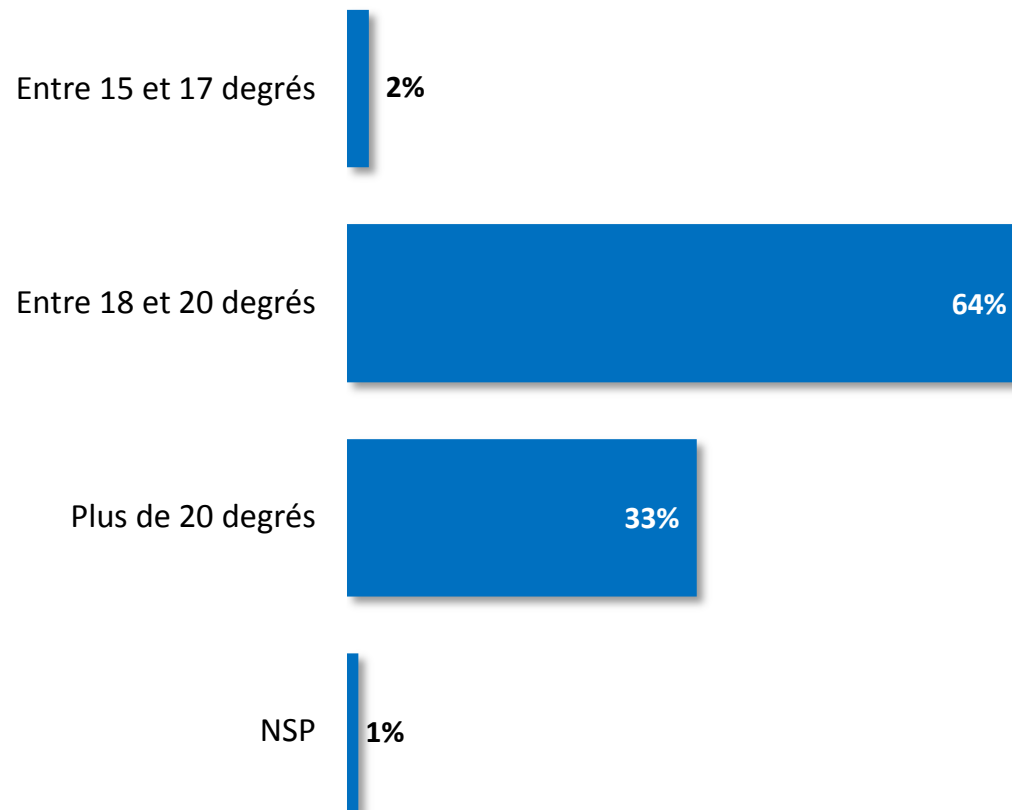




La température idéale à l'intérieur du logement

Q. Selon vous, quelle est la température idéale pour ne pas avoir froid à l'intérieur de votre logement ?

Question ouverte – Réponses spontanées



Selon les Français, la température idéale pour ne pas avoir froid chez soi est de **20°C** en moyenne.

21% des Français estiment à **19°C** la température idéale, comme le préconise l'ADEME

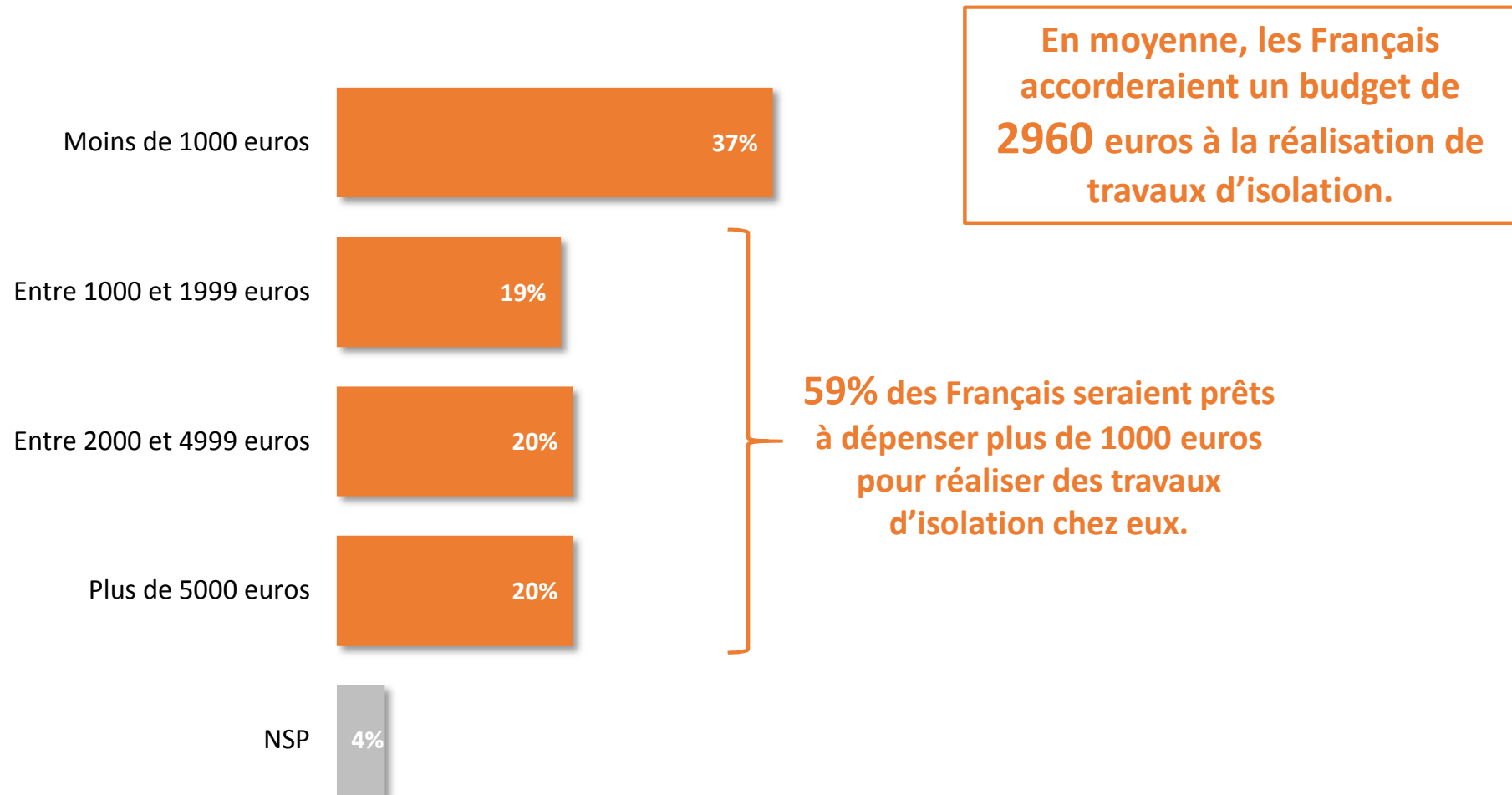
33% des Français estiment à **plus de 20°C** la température idéale



Le budget envisagé pour des travaux d'isolation

Q. Si vous deviez réaliser des travaux d'isolation chez vous, quel budget moyen pourriez-vous accorder à ces travaux ?

Question ouverte – Réponses spontanées



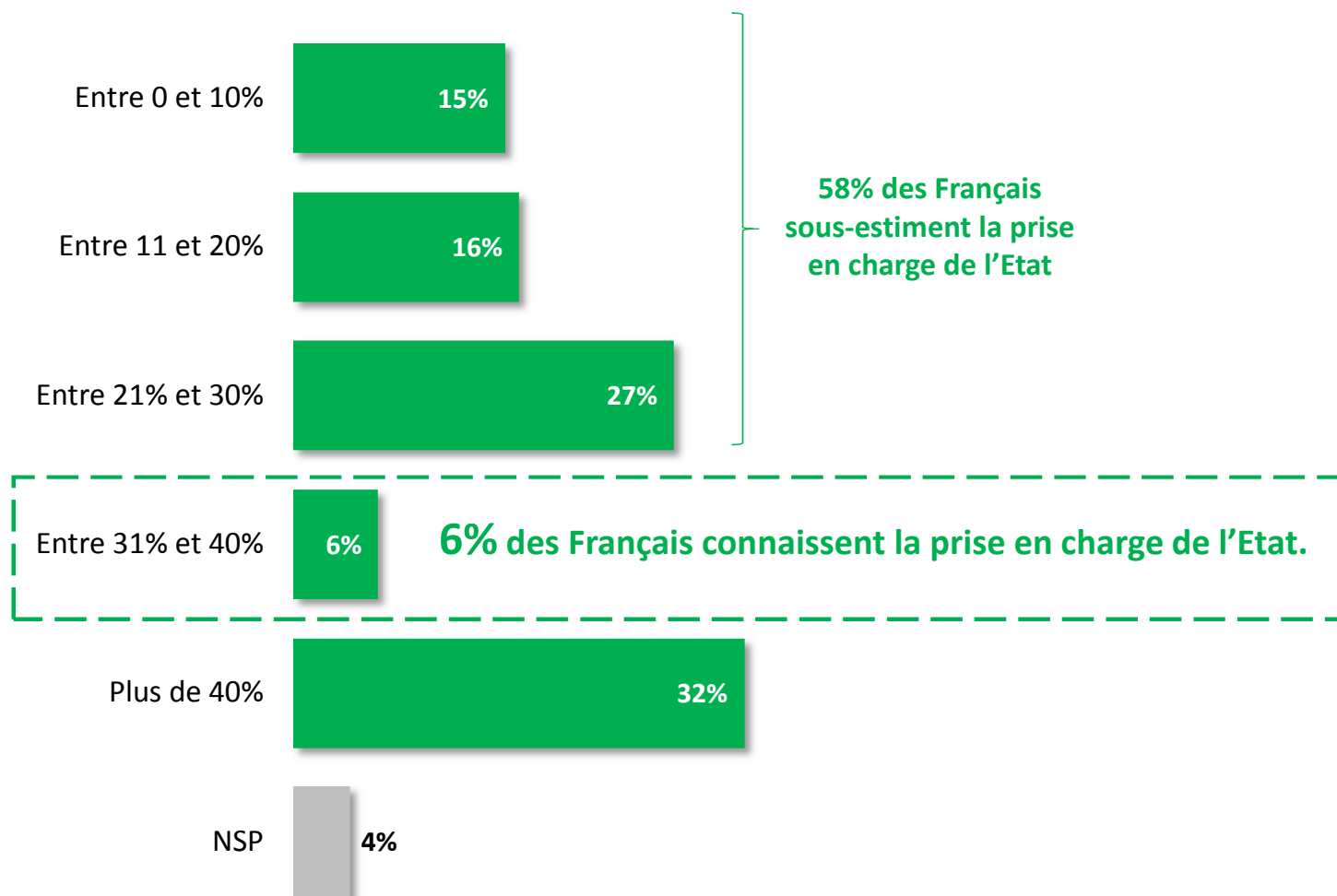


Les aides de l'Etat en matière de travaux d'isolation



Q. Selon vous, quelle est la part financière pouvant être prise en charge par les aides de l'Etat pour vos travaux d'isolation ?

Question ouverte – Réponses spontanées

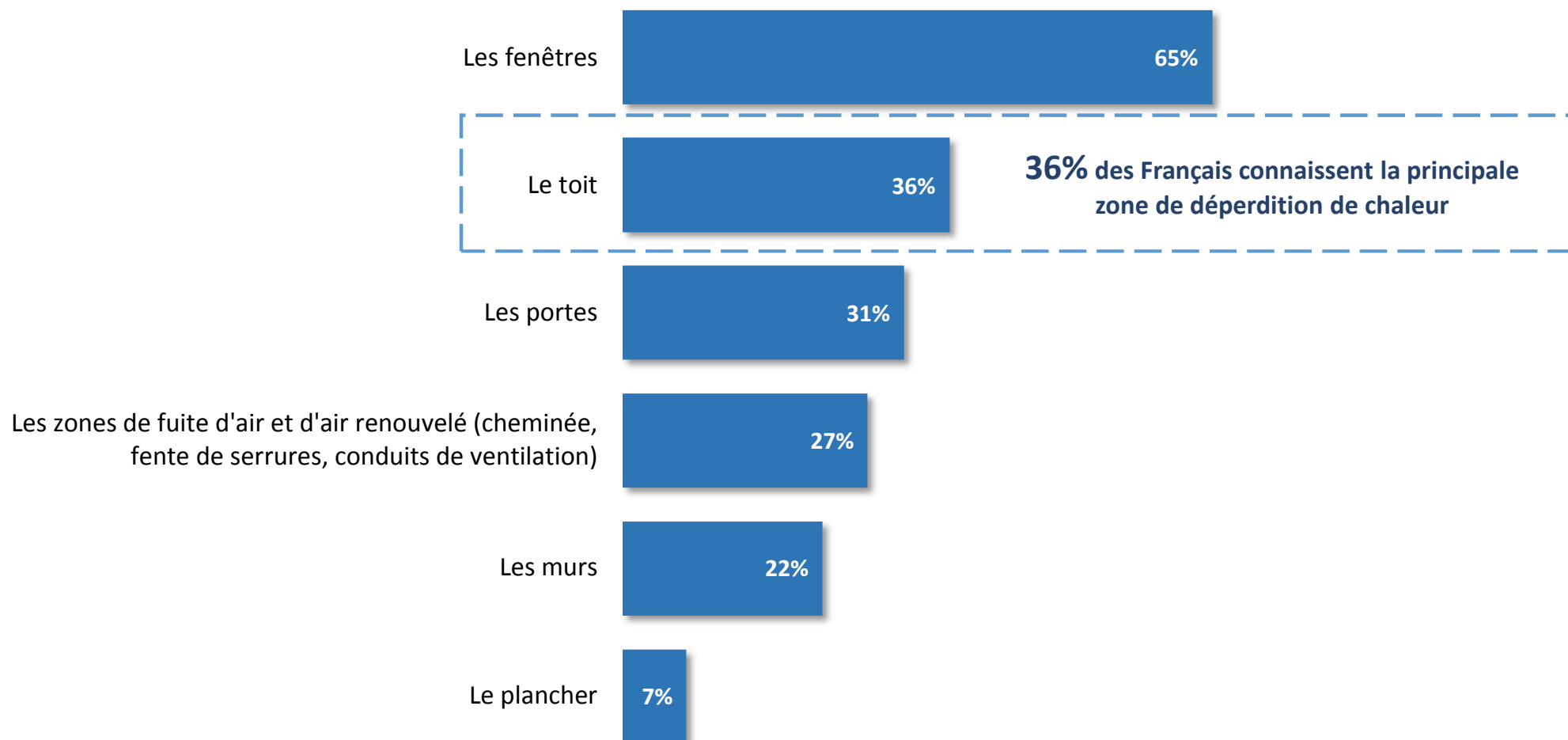




Les principales zones de déperdition de chaleur dans un logement

Q. Selon vous, parmi les propositions suivantes, quelles sont les deux principales zones de déperdition de chaleur dans un logement ?

Deux réponses possibles – Total supérieur à 100%



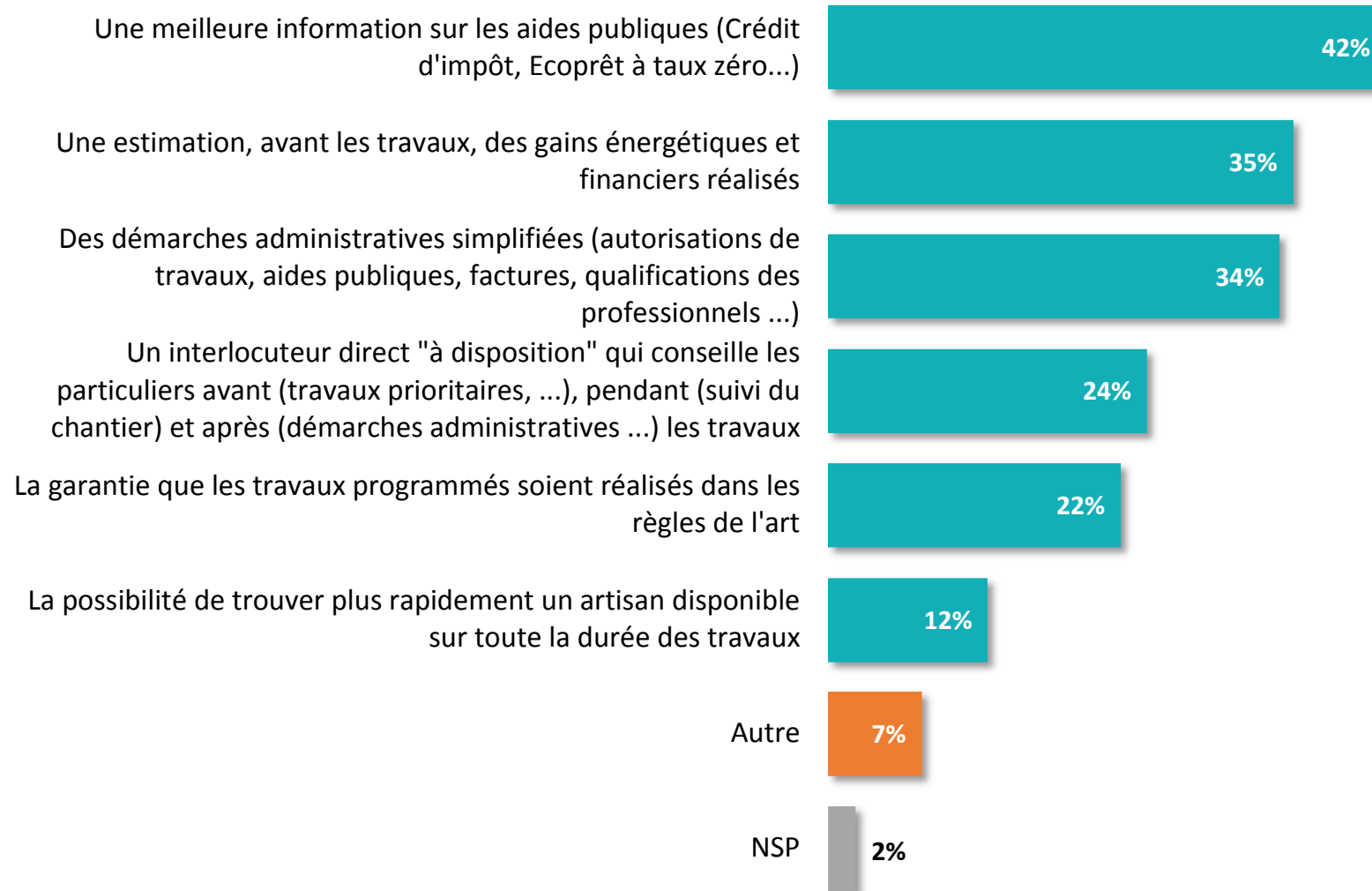


Les incitations à entamer des travaux de rénovation énergétique



Q. 23 millions de logements devraient être rénovés d'un point de vue énergétique (isolation, changement du système de chauffage, etc.) en France. Selon vous, que manque-t-il pour que les particuliers entament des travaux de rénovation énergétique ?

Deux réponses possibles – Total supérieur à 100%





“opinionway

15 place de la République 75003 Paris

*« Permettre à nos clients de comprendre de manière simple et rapide leur environnement actuel et futur,
pour mieux décider aujourd’hui, agir demain et imaginer après-demain. »*